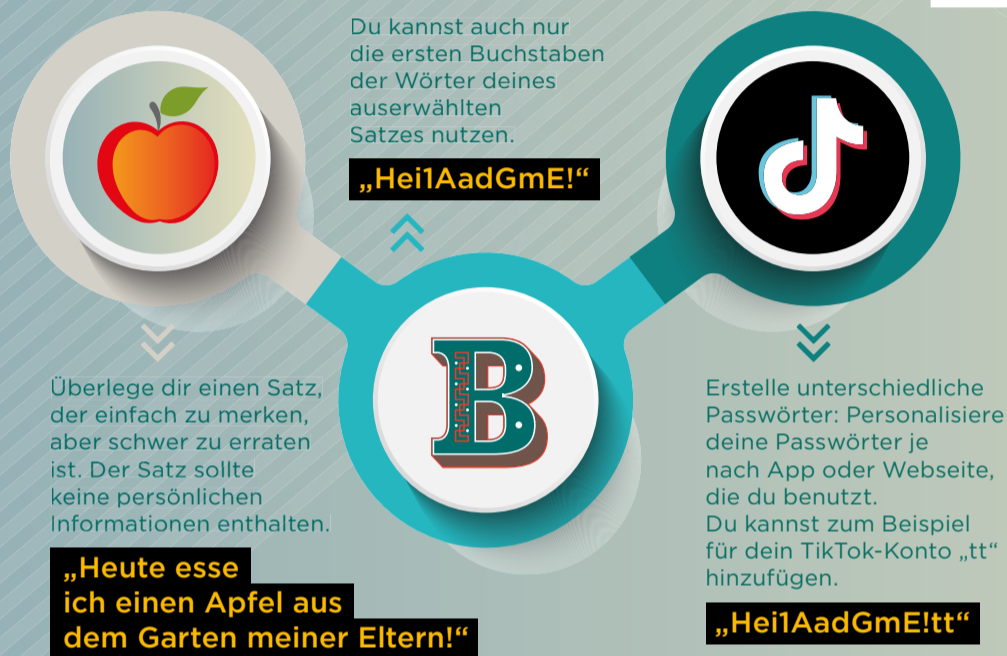


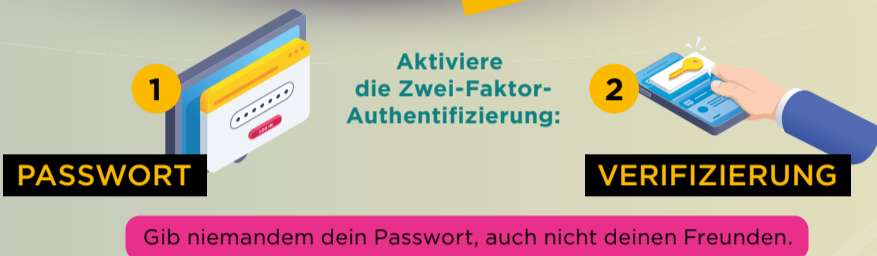
WIE VERWALTE ICH MEINE PASSWÖRTER AUF SICHERE WEISE?

WIE ERSTELLT MAN EIN SICHERES PASSWORT? >>



MERKE: Ein sicheres Passwort besteht aus mindestens 12 Zeichen.

GENÜGT EIN PASSWORT? NEIN, das reicht nicht!



ZUSÄTZLICHE INFORMATIONEN

Hier kannst du testen, wie gut dein Passwort gegenüber verschiedenen Brute-Force-Angriffen ist:
<https://pwdtest.bee-secure.lu/?lang=de>

WURDEST DU SCHON GEHACKT?
Mach den Test auf:
www.haveibeenpwned.com

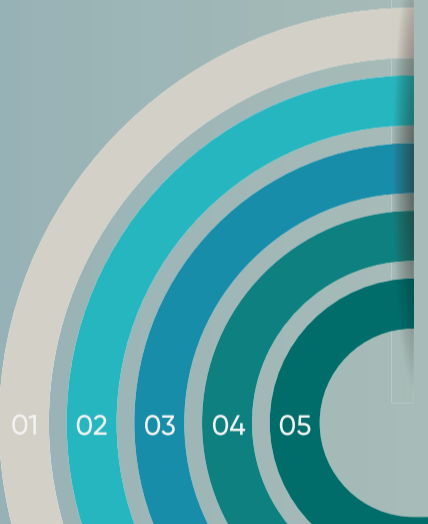
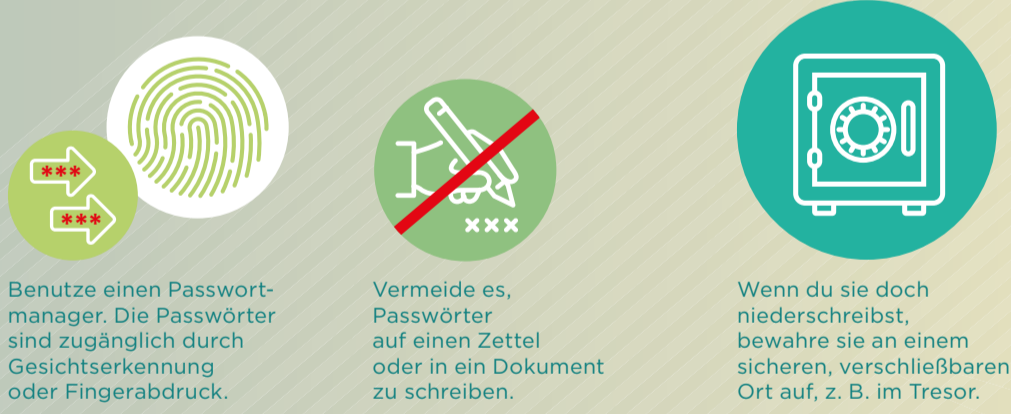
Wenn du Hilfe brauchst, kontaktiere die BEE SECURE Helpline.

HELPLINE
8002 1234



WIE VERWALTET MAN DIE PASSWÖRTER DER SCHÜLER?

SEIN PASSWORT AUFSCHREIBEN?



UNTERSCHIEDLICHE
Achte darauf, dass die Schüler unterschiedliche Passwörter haben, die unmöglich zu erraten sind.
Ajm1pdjdmp!tt

GEHEIMHALTUNG
Erkläre den Schülern, dass sie sich das Passwort merken sollen und es niemandem weitersagen sollen, auch nicht den besten Freunden.

KONSENS
Schreibe das Passwort auf ein Blatt Papier und stecke es in einen Umschlag, den du zuklebst. Unterschreibe den Umschlag gemeinsam mit dem Schüler, um sicherzustellen, dass niemand sonst das Passwort liest.

AUFBEWAHRUNG
Um den Umschlag sicher aufzubewahren, leg den Umschlag in einen verschließbaren Schrank.

VERGESSEN
Wenn ein Schüler sein Passwort vergessen hat, kann man den Umschlag öffnen, anschließend ein neues Passwort erstellen und obige Prozedur wiederholen.